

対象  
モデル  
DCP-J988N  
MFC-J1500N  
MFC-J1605DN

※法人のお客様もご利用いただけます。

## 外出先でも安心 インク残量モニター

お買い忘れ  
防止に  
役立ちます

インク切れ  
買いまちがい  
W防止!

インク残量表示  
インク型番確認



外出先でもインクの残量とカートリッジの型番が確認できるので、お買い忘れの防止に役立ちます。また、「よくあるご質問 (FAQ)」「製品マニュアル」などサポート情報へのリンクもあり、安心してご利用いただけます。



## ハイプリ対象製品

FIRST  
TANK



A4多機能プリンター  
**DCP-J988N**



A4ファクス付複合機  
**MFC-J1500N**



A4電話・ファクス付複合機  
**MFC-J1605DN**

## ファーストタンクなら1回のインク交換でなんと、1年以上<sup>\*1</sup>使えます!

大容量インクカートリッジのファーストタンク。  
1本でブラックインクなら標準モデル<sup>\*2</sup>対応のインクカートリッジ<sup>\*3</sup>約16本分、カラーインクで約10本分のインク量を搭載。  
A4モノクロ文書なら約6,000枚<sup>\*4</sup>プリントできます。透明のカートリッジで残量確認も簡単に行えます。

[標準モデル<sup>\*2</sup>] (LC3111BK/C/M/Y)



約16本  
約10本  
約10本  
約10本

[ファーストタンク] (DCP-J988N, MFC-J1500N, MFC-J1605DN対応のLC3135BK/C/M/Y)



たった  
1本!



透明の  
カートリッジ

\*1 印刷枚数算出に使用したインクカートリッジはLC3135BK/C/M/Yです。A4カラー文書をひと月あたり300ページ、ファーストタンクモデルでプリントした場合を想定して算出。  
\*2 DCP-J988N, MFC-J1500N, MFC-J1605DN以外のA4インクジェットプリンター。その他の機種についてはプリビオ総合カタログの各製品ページをご覧ください。  
\*3 LC3111BK/C/M/Y \*4 印刷枚数算出に使用したインクカートリッジはLC3135BK/C/M/Yです。  
※測定データおよび測定条件につきましては、プリビオ総合カタログをご覧ください。 ※ファーストタンクモデルの同梱インクはLC3133BK/C/M/Yのスターターインクカートリッジです。

インク残量をおよその印刷可能枚数で表示



カートリッジタイプだから交換時に手が汚れにくい!



急なインク切れでも約200枚<sup>\*5</sup>印刷できる!



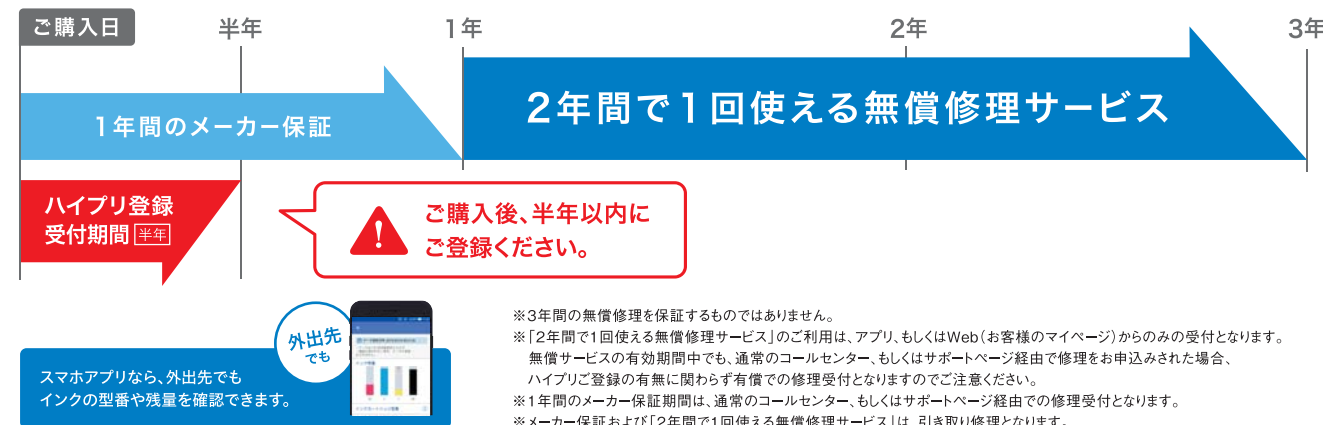
\*5 ISO/IEC 24711 準拠の目安枚数。使用状況により異なります。

## ハイプリに登録するメリットは?

1年間のメーカー保証に加えて、

# 「2年間で1回使える無償修理サービス」

をプレゼント。



## ハイプリに必要なものは?

# ご登録・ご利用に必要な環境・書類は3つ。

- 1

ブラザー電気 堀田店  
名古屋瑞穂区苗代町00-X  
000-000-0000

領収書  
20XX年X月X日(○) 00:00  
品名: DCP-J988N: ¥XX,XXX

※画像はサンプルです。

購入された際に、販売店から発行された領収書、納品書、その他、以下の必要事項が明記された、購入証明書類の画像データ。

購入証明書に必要な記載情報  
・購入年月日 ・購入店舗名 ・購入商品名
- 2

Wifi  
LAN

IP:00.000.00.00

インターネットに接続されたホームネットワークのルーターに、「有線LAN」もしくは「無線LAN」で直接接続された対象プリンター。(通常接続 ※Wi-Fi Direct<sup>®</sup> 除く)

※USB接続は、パソコンがネットワークに繋がっていても対象外となりますのでご注意ください。
- 3

純正

対象製品のブラザー純正インクのご利用。

※ブラザー純正品以外のインクを使用された場合、故障の発生原因に関わらず、「2年に1回使える無償修理サービス」がご利用いただけなくなりますのでご注意ください。(無償修理サービス期間中でも有償のみ修理受付となります)



# PCから登録する場合

※ブラウザオンラインのユーザー会員に登録済みの方は⑦へ進んでください。



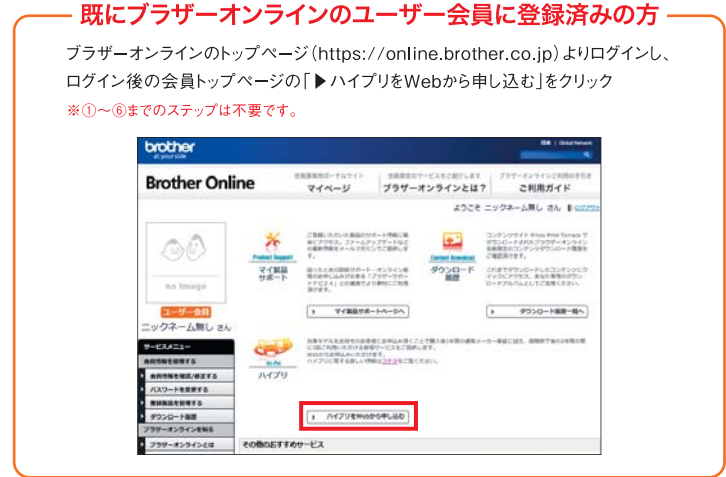
① 検索ブラウザで「ブラザーオンライン」を検索し、  
ブラザーオンライン(https://online.brother.co.jp)  
にアクセスし、「ユーザー会員に登録する」をクリック。



② 利用規約・個人情報の取り扱いについての確認をして、  
「同意して進む」をクリック



⑦ 「▼ハイブリをWebから申し込む」をクリック



③ 「プリビオ (PRIVIO) ハイブリ対象モデル」の中から、  
お持ちの製品型番を選択。

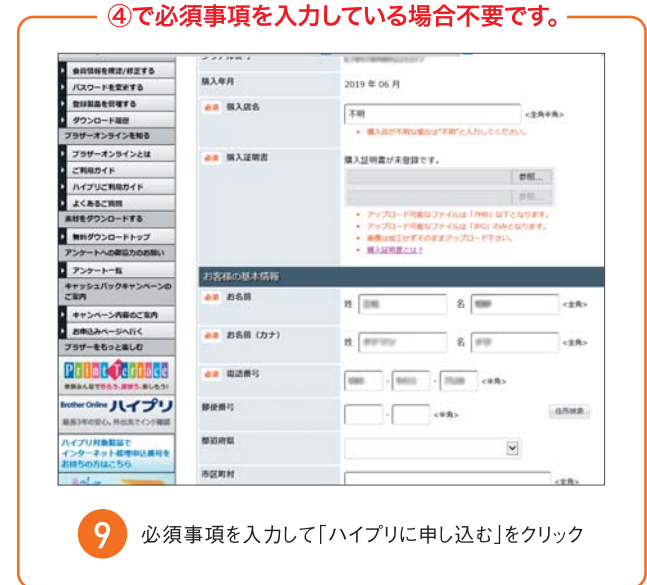


④ お客様および登録製品の情報を入力して最下部の「確認に進む」をクリック。  
次の画面で入力内容を確認、問題がなければ「次へ」をクリック。

・郵便番号・住所(番地まで)・ご職業・購入証明書(jpeg形式)は後ほど入力  
が必要ですのでこのステップで入力ください。⑨のステップが不要になります。



⑧ 「ハイブリに申し込む」をクリック



⑤ ④で登録したメールアドレスに  
「【ブラザーオンライン】ユーザー会員 仮登録受付のご案内」  
というメールが「bol-info@brother.co.jp」より届くので、  
「https://online.brother.co.jp/Account/Register/」  
で始まるURLをクリック。



⑥ 開いたページで④で設定したパスワードを入力して、  
「登録する」をクリック。

※④完了後、⑤～⑥は24時間以内に完了してください。  
※「brother.co.jp」のドメインからメールが受けられるよう設定  
されているにも関わらず、弊社からのメールが届かない場合、  
プロバイダー側の設定でお客様のPCに届く前に迷惑・スパムメール  
として仕分けされているケースがございますこと、ご注意ください。



⑩ 「Brother Online ハイブリ Webサービス利用規約」  
を確認し「同意して進む」をクリック。

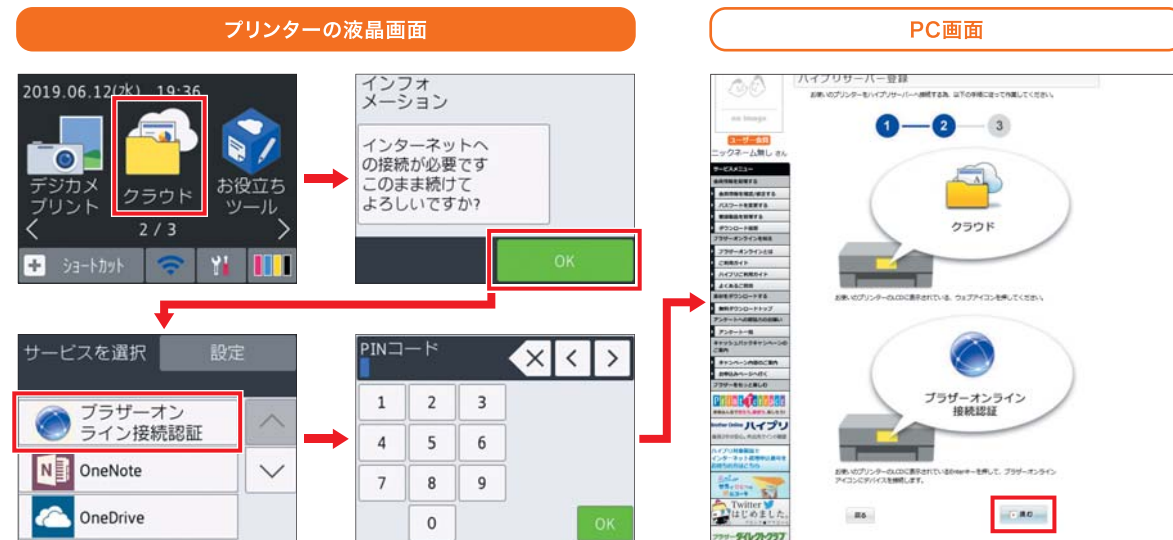


⑪ 画面に表示されたチェック内容をご確認の上、  
それぞれにチェックを入れて、表示された「進む」をクリック。  
※すべての項目にチェックを入れなければ「進む」は表示されません。



# PCから登録する場合

# スマートフォンから登録する場合



- 12 プリンターの液晶画面で「クラウド」をタップ、インターネットへ接続後、「プリンターオンライン接続認証」をタップ。  
 ※「クラウド」のボタンはディスプレイのトップメニューを<>ボタンで切り替えると表示されます。  
 PINコードの入力画面がプリンターの液晶画面に表示されたら、PC上の登録画面で「進む」をクリック。



- 1 スマートフォンと対象のプリンターを同じアクセスポイント（ルーター）に接続。  
 2 iOSの方は「App Store」、Androidの方は「Google Play ストア」で「ハイブリ」を検索。  
 3 アプリのインストールボタン（iOSは入手ボタン）をタップ。



- 13 PC画面に表示された6ケタのPINコードをプリンターの液晶画面で入力して「OK」をタップ。  
 ※プリンターが接続できない場合、インターネットにつながるルーター（LANのアクセスポイント）が複数のSSIDを所有している場合や、ブライパシセパレーター機能が有効になっていることが原因となっているケースがございますのでご注意ください。



- 4 アプリを立ち上げて、サービスの利用規約を確認し「OK」をタップ  
 5 「次へ」をタップ  
 6 「製品を持っている」をタップ  
 7 「新規登録」をタップ



- 14 ⑬でプリンター液晶画面での操作が完了するとPC画面が切り替わり、Brother Online ハイブリの登録が完了。

「2年で1回使える修理チケット」をご利用頂けるのは、**ご購入年月より12か月後以降（メーカーの通常保証期間終了後）**となります。  
 ハイブリの修理サービスをご利用頂ける期間になりましたら、対象製品の「チケットを利用する」ボタンがクリックできるようになりますので、そこから故障診断（サポートナビ）にお進みください。

※「2年間で1回使える無償修理サービス」の期間中にプリンターオンラインを退会されると、無償修理サービスがご利用いただけなくなりますのでご注意ください。



- 8 「次へ」をタップ  
 9 アプリがインストールされたスマートフォンと同一アクセスポイントに接続されたプリンターの検知。対象製品が検出されたらタップ。  
 ※プリンターが見つからない場合、「製品が見つかりません」と表示されますので、プリンターのネットワーク接続を確認頂き、「再接続」をクリック頂くか、「手動設定」でIPを入力して登録してください。

※プリンターオンラインのユーザー会員に  
登録済みの方は⑩へ進んでください。

# スマートフォンから登録する場合



10 「ブラザーオンライン会員に新規登録」をタップ。



11 お客様および登録製品の情報を入力して「次へ」をタップ。



12 引き続き情報を入力して最下部の「確認に進む」をタップ。次の画面で入力内容を確認、問題がなければ「次へ」をタップ。

・郵便番号・住所(番地まで)・ご職業・購入証明書(jpeg形式)は後ほど入力が必要ですのでこのステップで入力ください。⑯～⑳のステップが不要になります。



18 「接続」をタップ。次の画面で「次へ」をタップ。

⑱～㉑のステップは⑫で必要事項を入力している場合不要です。



19 「特別修理チケット」をタップ。



20 「ハイブリッドサービス申し込み」をタップ。



13 ⑪で登録したメールアドレスに「【ブラザーオンライン】ユーザー会員仮登録受付のご案内」というメールが「bol-info@brother.co.jp」より届くので、「https://online.brother.co.jp/Account/Register/」で始まるURLをタップ。



14 開いたページで⑪で設定したパスワードを入力して、「登録する」をタップ。  
※⑫完了後、⑬～⑭は24時間以内に完了してください。※【brother.co.jp】のドメインからメールが受けられるよう設定されているにも関わらず、弊社からのメールが届かない場合、プロバイダー側の設定でお客様のスマートフォンに届く前に迷惑・スパムメールとして仕分けされているケースがございますこと、ご注意ください。



21 必要事項を入力して「ハイブリッドサービス申し込み」をタップ。



22 ハイブリッドアプリに戻り上記の画面が表示されたら、Brother Online ハイブリッドの登録が完了。  
※⑫まで完了後、アプリが⑫の画面のままの場合、アプリを閉じて再ログインをお試しください。



15 アプリに戻り「次へ」をタップ。



16 先ほど作成いただいたブラザーオンラインのアカウントでアプリにログイン。

※ブラザーオンラインのユーザー会員に登録済みの方はアプリTOP画面から「ログイン」をタップ。



17 対象のプリンターをタップ。



「2年で1回使える修理チケット」をご利用頂けるのは、**ご購入年月より12か月後以降(メーカーの通常保証期間終了後)**となります。

ハイブリッドの修理サービスをご利用頂ける期間になりましたら、対象製品の「チケットを利用する」ボタンがクリックできるようになりますので、そこから故障診断(サポートナビ)に進みください。